

«СОГЛАСОВАНО»

Администрация города Екатеринбурга
Председатель комитета по транспорту,
организации дорожного движения и
развитию улично-дорожной сети
Администрации города Екатеринбурга
А.В.Курлыков

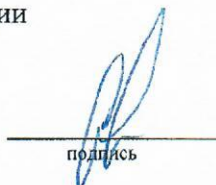
«__» _____ 2013


подпись

«СОГЛАСОВАНО»

ОГИБДД УМВД России по
г.Екатеринбургу
Подполковник полиции
В.А.Горев

«14» 08 2013


подпись

«УТВЕРЖДАЮ»

Директор МАОУ СОШ № 145
с углубленным изучением
отдельных предметов
Евстигисева Н.М.

22 мая 2013 г.
Приказ № 61а – ОД от 22.05.13



ПАСПОРТ

дорожной безопасности образовательного учреждения

(типовой)

МАОУ СОШ №145 с углубленным изучением отдельных предметов

(наименование образовательного учреждения)

2013 г.

Общие сведения

Муниципальное автономное общеобразовательное учреждение средняя
общеобразовательная школа №145

с углубленным изучением отдельных предметов

(Полное наименование)

Юридический адрес: 620041, г. Екатеринбург, ул. Пионеров, д.10 А

Фактический адрес: 620041, г. Екатеринбург, ул. Пионеров, д.10 А

Руководители образовательного учреждения:

Директор (руководитель): Евстигнеева Надежда Михайловна 341-49-00
(фамилия, имя, отчество) (телефон)

Заместитель директора
по учебной работе Зайцева Наталья Борисовна 341-52-92
(фамилия, имя, отчество) (телефон)

Заместитель директора
по воспитательной работе Лаврентьев Вячеслав Владимирович 341-52-92
(фамилия, имя, отчество) (телефон)

Ответственные работники
муниципального органа
образования главный специалист Бажина А.Ю.
(должность) (фамилия, имя, отчество)
374-19-98
(телефон)

Ответственные от
Госавтоинспекции инспектор по пропаганде Куляне О.М.
(должность) (фамилия, имя, отчество)
349-57-75
(телефон)

Ответственные работники
за мероприятия по профилактике
детского травматизма заместитель директора Лаврентьев В.В.
по ПРИБ
(должность) (фамилия, имя, отчество)
341-52-92
(телефон)

Руководитель или ответственный
работник дорожно-эксплуатационной
организации, осуществляющей

содержание улично-дорожной
сети (УДС)*

Приходкин А.Г.
(фамилия, имя, отчество)

8-908-919-19-16
(телефон)

Руководитель или ответственный

работник дорожно-эксплуатационной
организации, осуществляющей
содержание технических средств
организации дорожного
движения (ТСОДД)*

Степанов С.В.
(фамилия, имя, отчество)

374-45-99
(телефон)

Количество учащихся

753 учащихся.

Наличие уголка по БДД

имеется: холл школы, информационный стенд на 1 этаже, на
2 этаже)

(если имеется, указать место расположения)

Наличие класса по БДД

не имеется

(если имеется, указать место расположения)

Наличие автогородка (площадки) по БДД –

тренировочный перекресток –
размещен на пришкольной территории
слева от главного входа

Наличие автобуса в образовательном учреждении-

не имеется

(при наличии автобуса)

Владелец автобуса

не имеется

(образовательное учреждение, муниципальное образование и др.)

Время занятий в образовательном учреждении:

Образовательное учреждение работает в режиме пятидневной рабочей недели: 1-4

классы и шестидневной рабочей недели – 5-11 классы.

1-ая смена: 8:30 – 15:30

2-ая смена: 14:00 – 18:10

внеклассные занятия: 14:00-18:10 (дополнительное образование: кружки, секции)

ГПД: 12:20- 18:00

Телефоны оперативных служб

Вызов со стационарного телефона:

- 01- МЧС
- 02- полиция
- 03- скорая помощь
- 04- служба газа

Оператор Мотив

- 901-вызов пожарной охраны или спасателей
- 902- вызов полиции
- 903-вызов скорой медицинской помощи
- 904- вызов газовой аварийной службы

Оператор Мегафон

- 010- вызов пожарной охраны или спасателей
- 020- вызов полиции
- 030- вызов скорой медицинской помощи
- 040- вызов газовой аварийной службы

Оператор Билайн

- 001- вызов пожарной охраны или спасателей
- 002- вызов полиции
- 003- вызов скорой медицинской помощи
- 004- вызов газовой аварийной службы

Содержание

План-схемы образовательного учреждения.

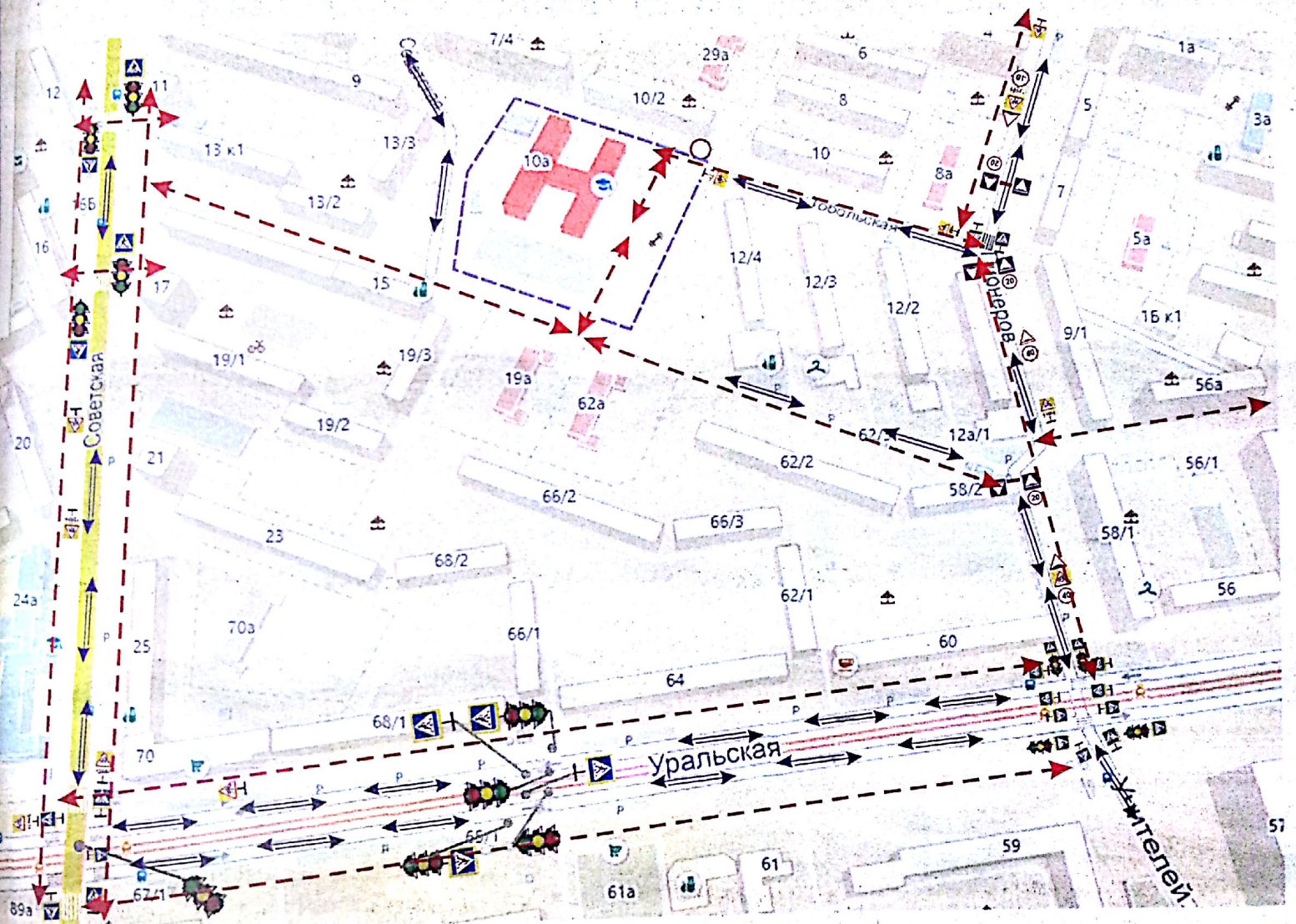
1. Район расположения образовательного учреждения, пути движения транспортных средств и детей (обучающихся, воспитанников).
2. Организация дорожного движения в непосредственной близости от образовательного учреждения с размещением соответствующих технических средств организации дорожного движения, маршруты движения детей и расположение парковочных мест.
3. Маршруты движения организованных групп детей от образовательного учреждения к стадиону, парку или спортивно-оздоровительному комплексу.
4. Пути движения транспортных средств к местам разгрузки/погрузки и рекомендуемые безопасные пути передвижения детей по территории образовательного учреждения.

I. Приложения

План-схема пути движения транспортных средств и детей (обучающихся, воспитанников) при проведении дорожных ремонтно-строительных работ вблизи образовательного учреждения

1. План - схемы образовательного учреждения

1. Район расположения образовательного учреждения, пути движения транспортных средств и детей (обучающихся, воспитанников)



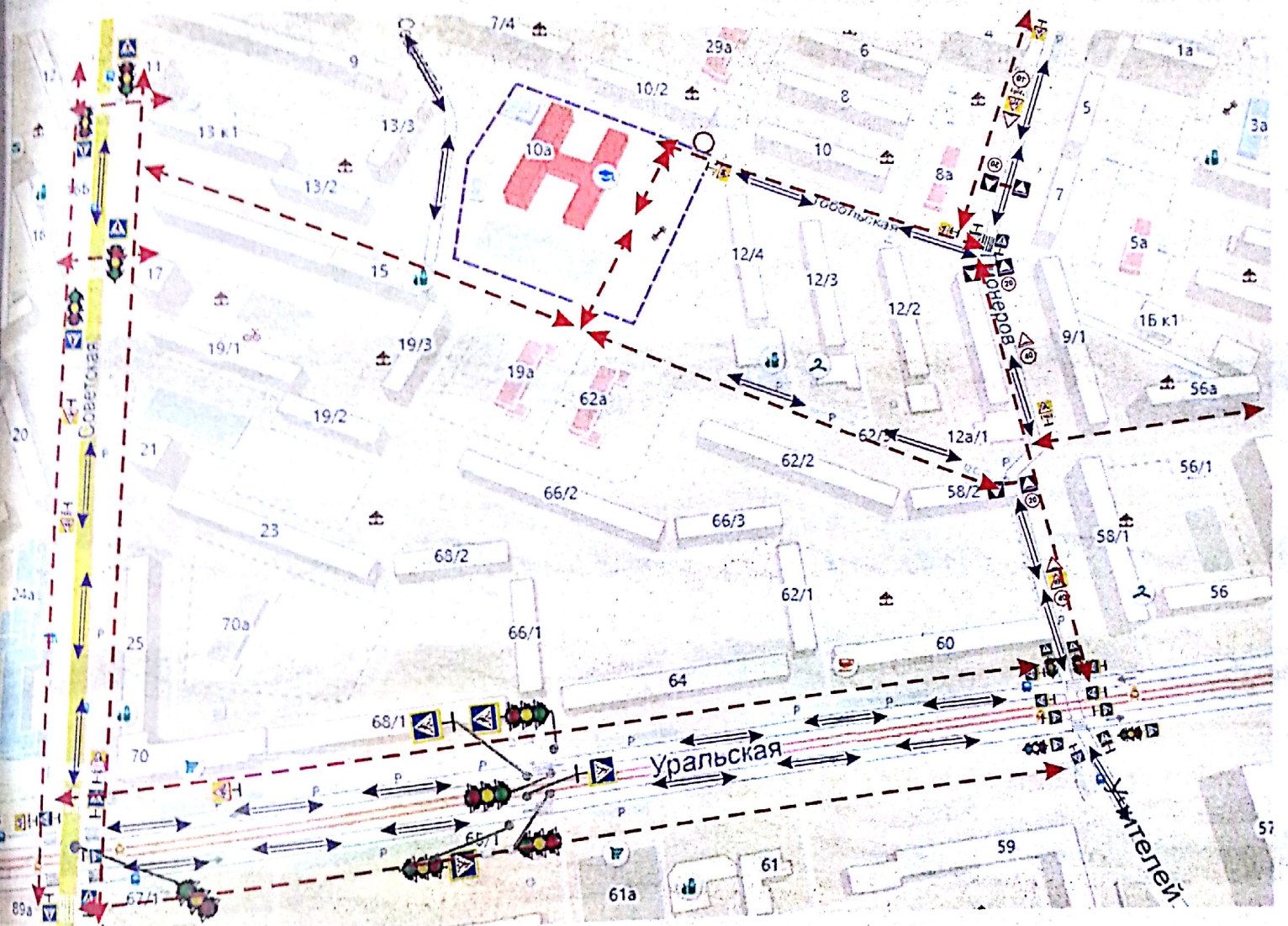
→ Движение транспортных средств

▬ Пешеходный переход

→ Движение обучающихся

▬ Ограждение территории Гимназии

2. Схема организации дорожного движения
в непосредственной близости от образовательного учреждения
с размещением соответствующих технических средств
организации дорожного движения,
маршрутов движения детей и расположения парковочных мест



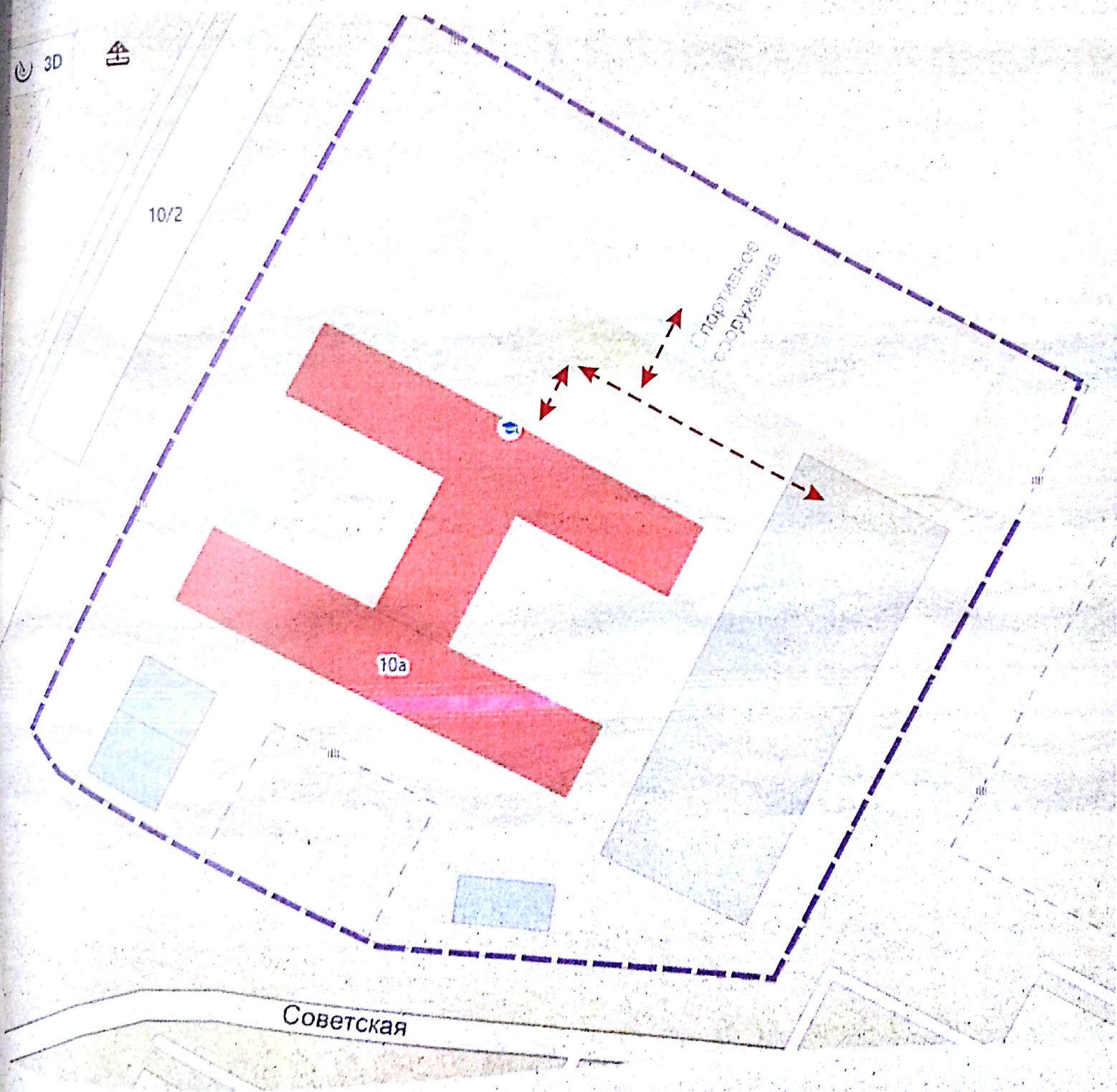
→ Движение транспортных средств

▬ Пешеходный переход

→ Движение обучающихся

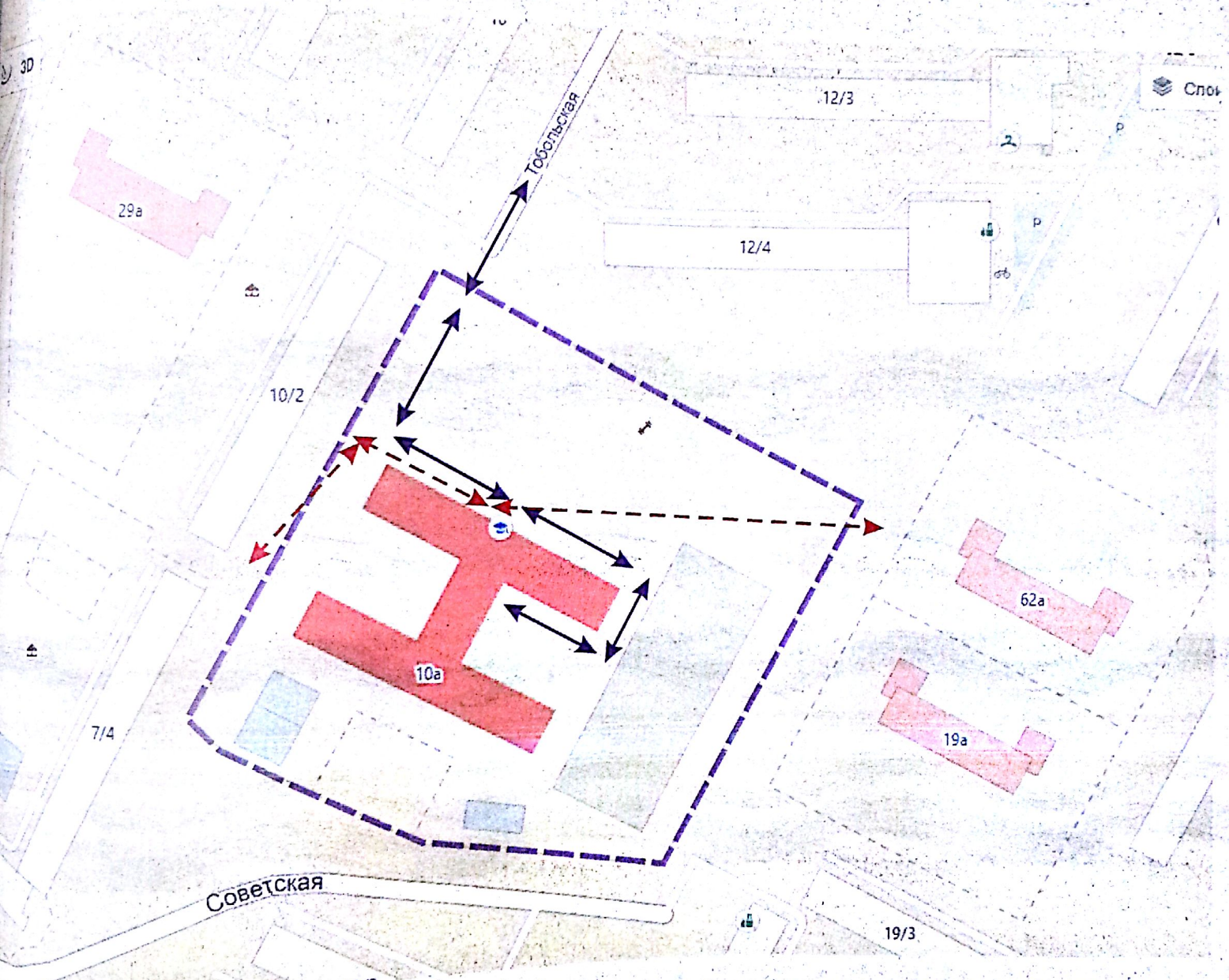
▬ Ограждение территории Гимназии

3. Маршруты движения организованных групп детей от ОУ к стадиону, парку или к спортивно-оздоровительному комплексу



- Движение транспортных средств
- Движение обучающихся
- Ограждение территории Гимназии

4. Пути движения транспортных средств к местам разгрузки/погрузки и рекомендуемые безопасные пути передвижения детей по территории образовательного учреждения



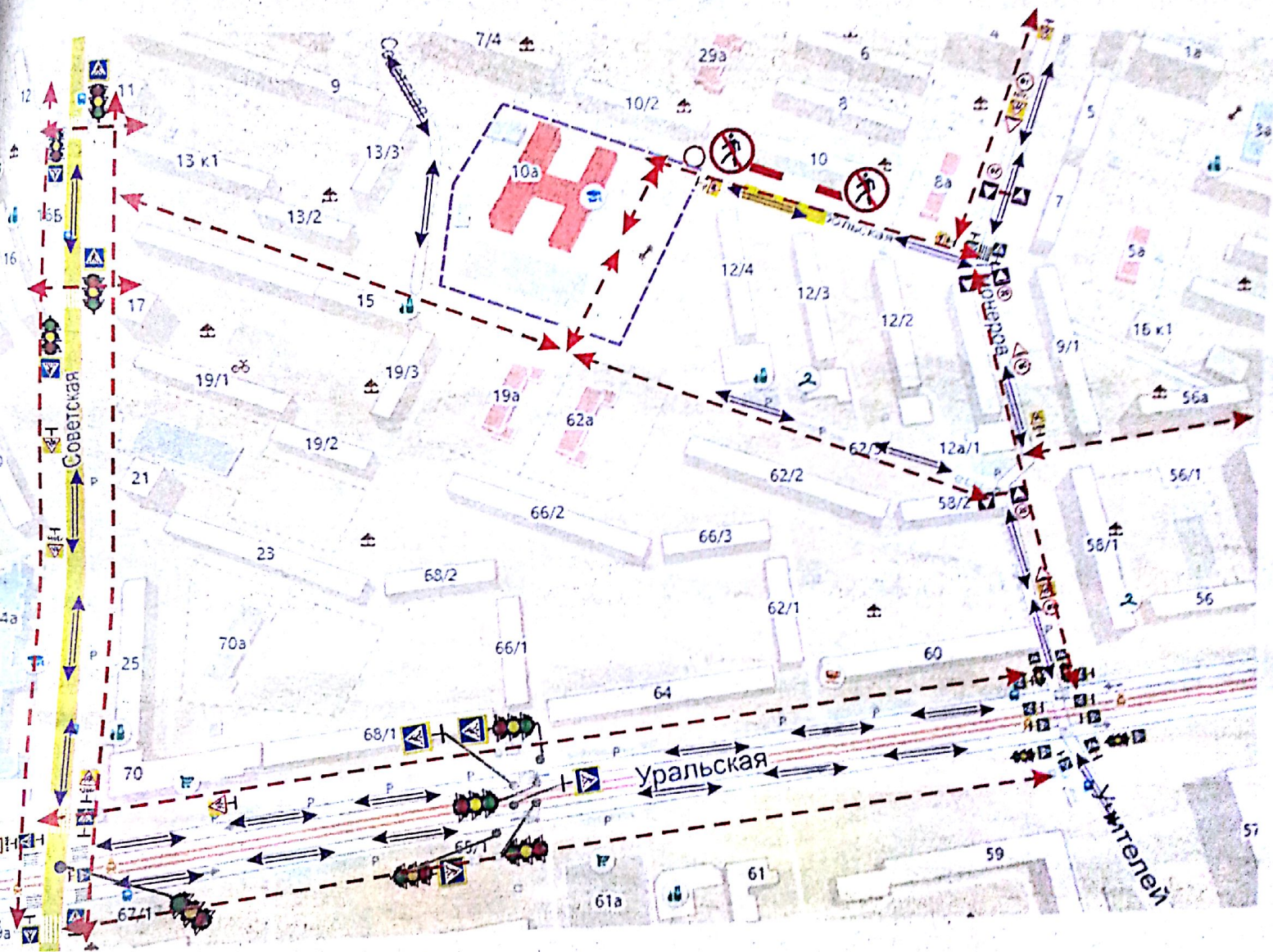
→ Движение транспортных средств

→ Движение обучающихся

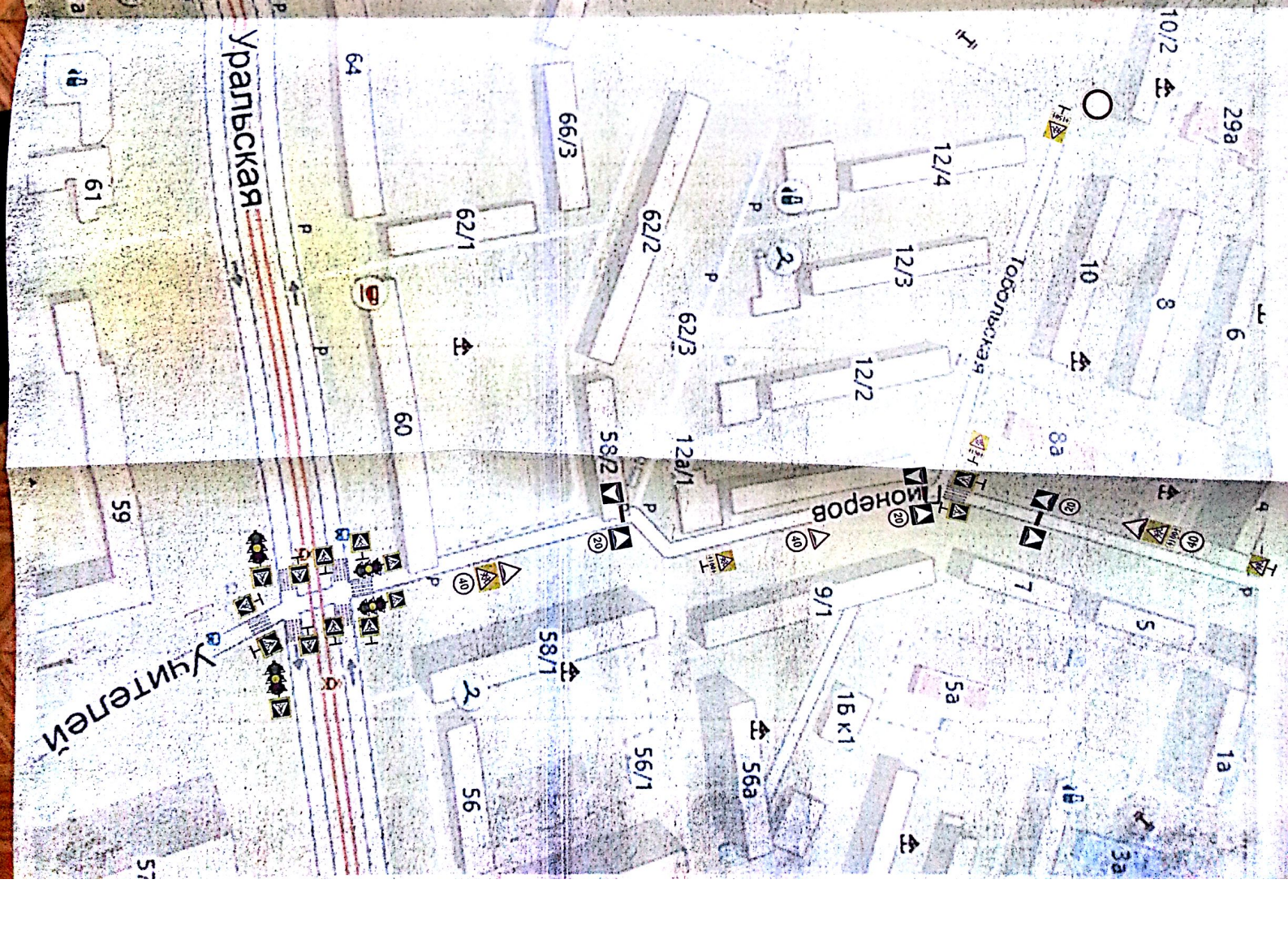
→ Ограждение территории Гимназии

II Приложение

План-схема пути движения транспортных средств и детей (обучающихся, воспитанников) при проведении дорожных ремонтно-строительных работ вблизи образовательного учреждения

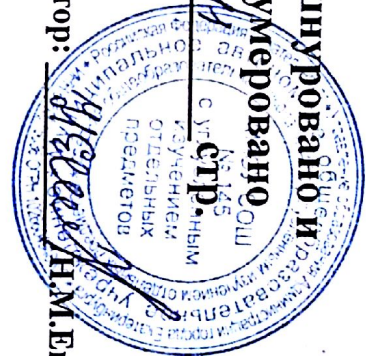


- Движение транспортных средств
- Временная пешеходная зона
- Движение обучающихся
- Ограждение территории Гимназии
- Пешеходный переход



Прошнуровано и
пронумеровано

Директор: И. М. Евстигнеева



соответствует
СТАРШИЙ ГОСУДАРСТВЕННЫЙ ИНСПЕКТОР
ДОРОЖНОГО НАДЗОРА ПОЛКА ДПС
ГИБДД УМВД РОССИИ ПО Г.ЕК-РГУ
КАПИТАН ПОЛИЦИИ БЕРСЕНЁВ
АЛЕКСЕЙ НИКОЛАЕВИЧ

[Signature] 28 ИЮЛ 2016

ДОКУМЕНТ ПОДПИСАН
ЭЛЕКТРОННОЙ ПОДПИСЬЮ

СВЕДЕНИЯ О СЕРТИФИКАТЕ ЭП

Сертификат 663248369101742754460706935952256985357777063393

Владелец Евстигнеева Надежда Михайловна

Действителен с 11.04.2024 по 11.04.2025